

## Austausch von Office-Dokumenten

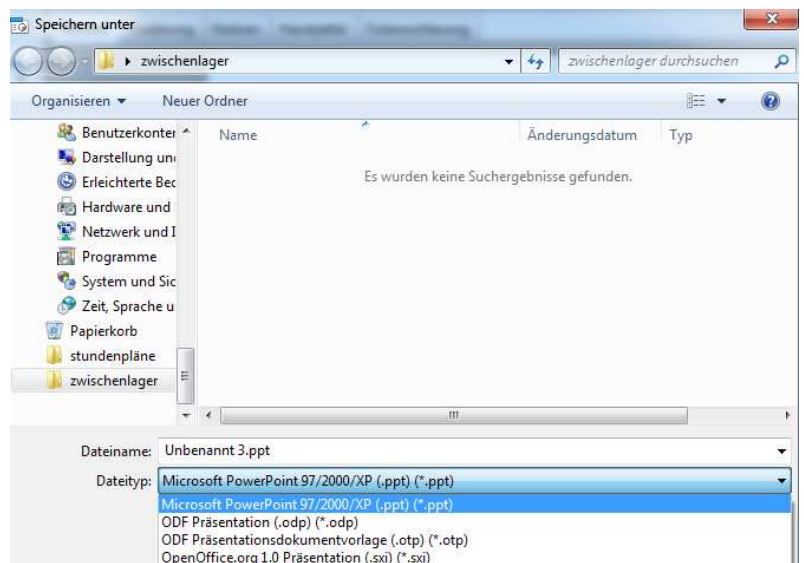
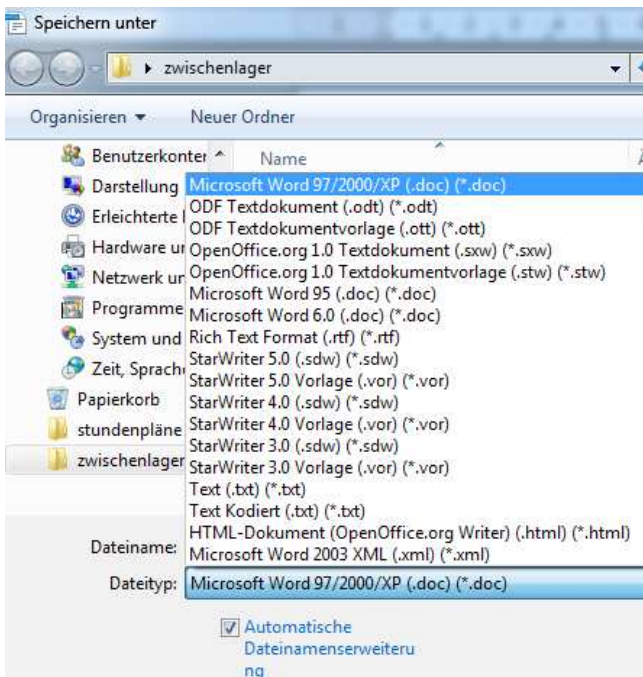
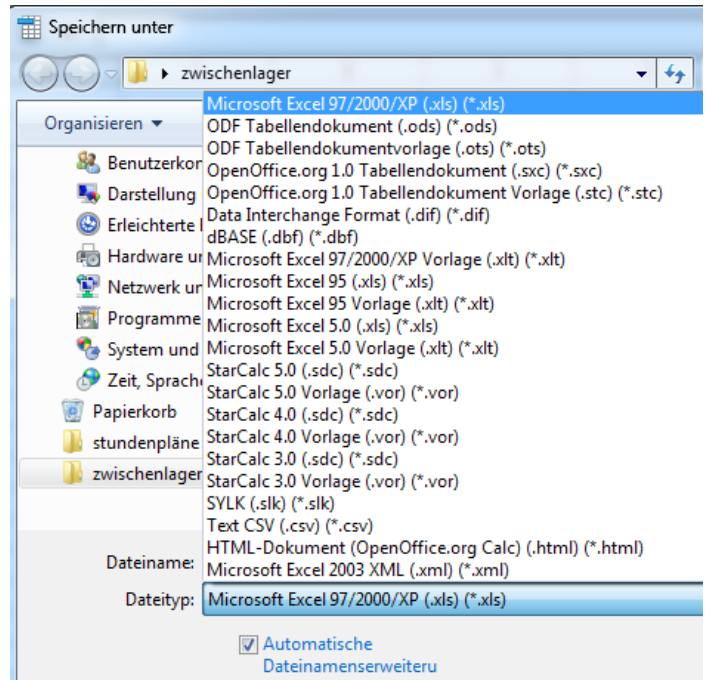
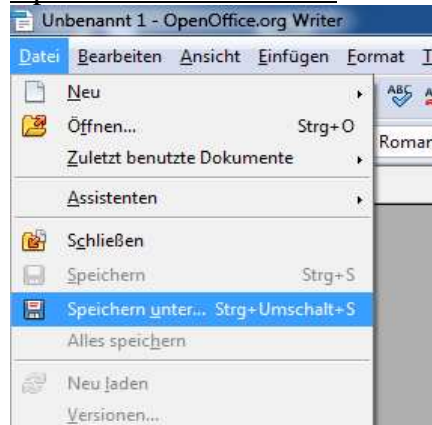
Die meisten OfficeProgrammsammlungen sind in der Lage MS-Office Dateien im Format bis Version 2003 zu öffnen. Diese Dateien tragen die Endungen: .doc / .xls / .ppt

Bitte für den Austausch an unserer Schule diese Formate verwenden, damit jeder die Dateien gebrauchen kann!

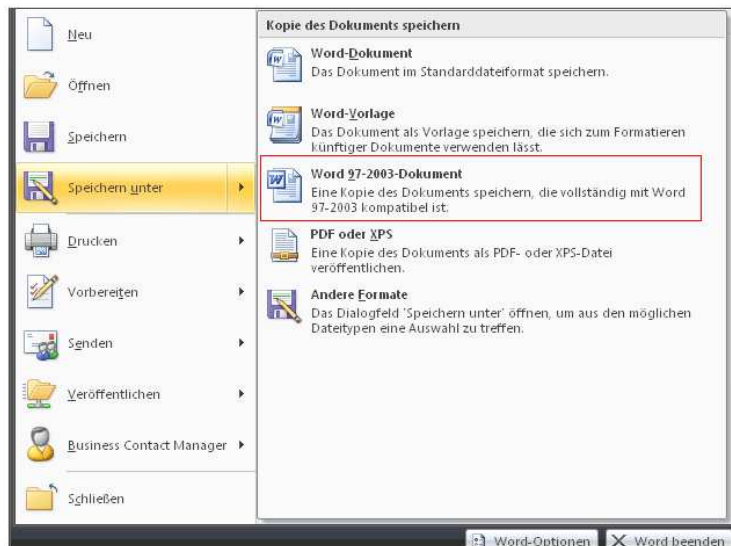
Bei Microsoft-Office 2003 und älteren Versionen sind diese Dateitypen voreingestellt.

Benutzer anderer Office-Programme müssen den Befehl „Speichern unter“ verwenden

### OpenOffice / LibreOffice



## MS-Office2007



## MS-Office2010

